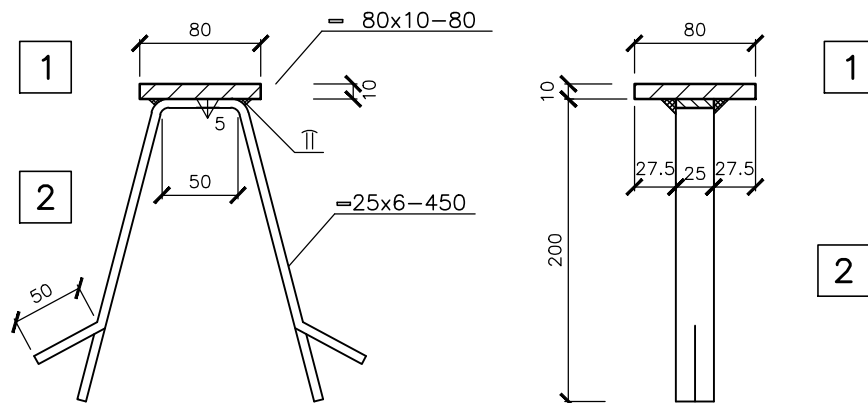


# KOTEVNÍ DESKA 80x80x10



POZ	POPIS POLOŽKY	MATERIÁL-ROZMĚRY	KS	CELK.DL.	HM.J	HM.C	POZN.
1	KOTEVNÍ DESKA	PL.80x10-80	1	0,08	6,28	0,50	OC. S235JR
2	KOTVENÍ	TYČ PL.25x6-450	1	0,45	1,18	0,53	OC. S235JR
	CELKEM DESKA		1			1,03	

POZN.1:  
BEZ ÚPRAVY POVRCHU

VÝŠKOVÝ SYSTÉM: Baltský p.v.

 <b>Mürabell s.r.o.</b> Hořejší 116 267 03 Hudlice			Paré:
Vypracoval: Ing.M.Müller	Zodp. projektant: Ing.M.Müller	Vedoucí projektu: Ing.M.Müller	
Investor: Povodí Ohře s.p., Chomutov			
<b>MVE LOKET</b> <b>-LB A PB ZEĎ ODTOKOVÉHO KANÁLU</b> <b>Dokumentace pro stavební povolení a realizaci</b>			Datum: 11.2023
			Zak. č.: 10-2022
			Měř.: 1:5
Příloha: SO 01, SO 03, SO 04-ZABETONOVANÉ PRVKY <b>KOTEVNÍ DESKA 80x80x10</b>			Č. př.: <b>D.10.1</b>